

# PROFILE SPRZĘTOWE I UŻYTKOWNIKÓW

Filip Pazderski  
Systemy Operacyjne 28.05.2019r.

# Profile użytkowników – Co to takiego?

Profile użytkowników to zbiory ustawień środowiska pracy każdego użytkownika na komputerze lokalnym. Profile automatycznie tworzą i utrzymują następujące:

- preferencje pulpitu, kolory ekranu, menu Start,
- ustawienia programów, połączenia sieciowe, połączenia drukarek, ustawienia myszy, rozmiary i położenie okien,
- folder Moje dokumenty,
- pliki cookies.

Profil zostaje utworzony po pierwszym zalogowaniu użytkownika na komputerze. Dzięki profilom logujący się użytkownicy mogą otrzymać te same ustawienia, które obowiązywały przed wylogowaniem, nawet na komputerze użytkowanym przez kilka różnych osób.

Profil użytkownika definiuje dostosowane środowisko pulpitu, w tym indywidualne ustawienia ekranu, połączenia sieciowe i drukarek oraz inne określone ustawienia. Środowisko pulpitu może definiować użytkownik lub administrator systemu. Do typów profili użytkownika należą:

# Lokalny

- Lokalny profil użytkownika - jest tworzony podczas pierwszego logowania do komputera i przechowywany na lokalnym dysku twardym komputera. Każda zmiana lokalnego profilu użytkownika dotyczy jedynie komputera, na którym została wprowadzona.

# Mobilny

- Mobilny profil użytkownika - jest tworzony przez administratora systemu i przechowywany na serwerze. Ten profil jest dostępny podczas każdego logowania na dowolnym komputerze w sieci. Zmiany mobilnego profilu użytkownika są wprowadzane na serwerze.

# Obowiązkowy

- Obowiązkowy profil użytkownika - to profil mobilny, który może określać konkretne ustawienia dla pojedynczych użytkowników i całych grup. Tylko administratorzy systemu mogą wprowadzać zmiany w obowiązkowym profilu użytkownika.

# Tymczasowy

- Tymczasowy profil użytkownika - jest wydawany, jeśli błąd uniemożliwia załadowanie profilu użytkownika. Tymczasowe profile są usuwane pod koniec każdej sesji. Zmiany wprowadzone przez użytkownika w ustawieniach pulpitu i w plikach są tracone po wylogowaniu się użytkownika.

# Profil mobilny a lokalny

- Jeżeli użytkownik korzystający z profilu lokalnego zmieni ustawienia zapisywane w profilu na swoim komputerze, a następnie zaloguje się do innego komputera, jego ustawienia nie będą dostępne, aby można było korzystać z tych samych ustawień profilu przy wszystkich komputerach w sieci, należy korzystać z profili mobilnych. Podczas gdy użytkownik loguje się do komputera na konto, dla którego został określony profil mobilny, profil ten jest ściągany przez sieć do komputera lokalnego i wykorzystywany podczas pracy. Gdy użytkownik wyloguje się z komputera, wszelkie zmiany w ustawieniach zostaną zapisane w udostępnionym folderze, gdzie przechowywany jest profil. Zarządzanie profilami odbywa się za pomocą karty Zaawansowane okna Właściwości systemu wywoływanego przez dwukrotne kliknięcie ikony System Panelu sterowania. Aby zarządzać profilami, należy kliknąć przycisk Ustawienia w polu Profile użytkownika.



# Zarządzanie profilami użytkowników

Start => Ustawienia => Panel sterowania => System  
=> Zaawansowane => Profile użytkownika =>  
Ustawienia

Konta użytkowników

Wstecz Strona główna

Więcej informacji





- Konta użytkowników
- Typy kont użytkowników
- Przełączanie użytkowników

Konta użytkowników

## Wybierz zadanie...

- Zmień inne konto
- Utwórz nowe konto
- Zmień sposób logowania lub wylogowywania użytkowników

## lub wybierz konto do zmiany

	<b>tomek</b> Administrator komputera Chronione hasłem		<b>student</b> Konto z ograniczeniami Chronione hasłem
	<b>Wojtek</b> Administrator komputera		<b>Gość</b> Konto gościa jest włączone

# Konto użytkownika

Jest to zbiór danych informujących system Windows o dostępie użytkownika do poszczególnych plików i folderów, możliwości wprowadzania zmian na komputerze oraz osobistych preferencjach, na przykład tła pulpitu i kompozycji kolorystycznej. Konta użytkowników umożliwiają dzielenie komputera z wieloma osobami przy jednoczesnym zachowaniu swoich własnych plików i ustawień. Każda z tych osób uzyskuje dostęp do swojego konta użytkownika przy użyciu nazwy użytkownika i hasła.

Anna Skowron



Moja strona domowa

Profil

Stopnie

Wiadomości

Ustawienia

Wyloguj



tuj tę stronę

# Administrator

- Jest to konto, które zapewnia najwyższy poziom kontroli nad komputerem. Administratorzy mogą zmieniać ustawienia zabezpieczeń, instalować oprogramowanie i sprzęt oraz uzyskiwać dostęp do wszystkich plików na komputerze. Administratorzy mogą również wprowadzać zmiany na innych kontach użytkowników. Podczas instalacji systemu Windows będzie konieczne utworzenie konta użytkownika. To konto jest kontem administratora, umożliwiającym skonfigurowanie komputera i zainstalowanie żądanych programów. Po zakończeniu konfigurowania komputera zaleca się korzystanie ze standardowego konta użytkownika do wykonywania codziennych zadań. Korzystanie ze standardowego konta użytkownika jest bezpieczniejsze niż korzystanie z konta administratora.

# Uprawnienia Administratora

- prawa konta standardowego
- tworzenie, zmiana i usuwanie kont użytkowników
- zmiany w konfiguracji komputera
- dostęp do wszystkich plików na komputerze
- instalacja sprzętu i oprogramowania

# Konto standardowe

Jest to konto do codziennego korzystania z komputera. Użytkownik korzystający z konta standardowego może używać większości programów zainstalowanych na komputerze, nie może jednak instalować oprogramowania ani sprzętu, usuwać plików niezbędnych do pracy komputera ani zmieniać ustawień dotyczących innych użytkowników tego komputera. W przypadku korzystania z konta standardowego niektóre programy mogą wymagać podania hasła administratora w celu wykonania określonych zadań.

# Uprawnienia

- prawa, jakie posiada konto z ograniczeniami
- możliwość zmiany podstawowych ustawień komputera takich jak zmiana ustawień wyświetlania oraz zarządzania energią



# Konto Gościa

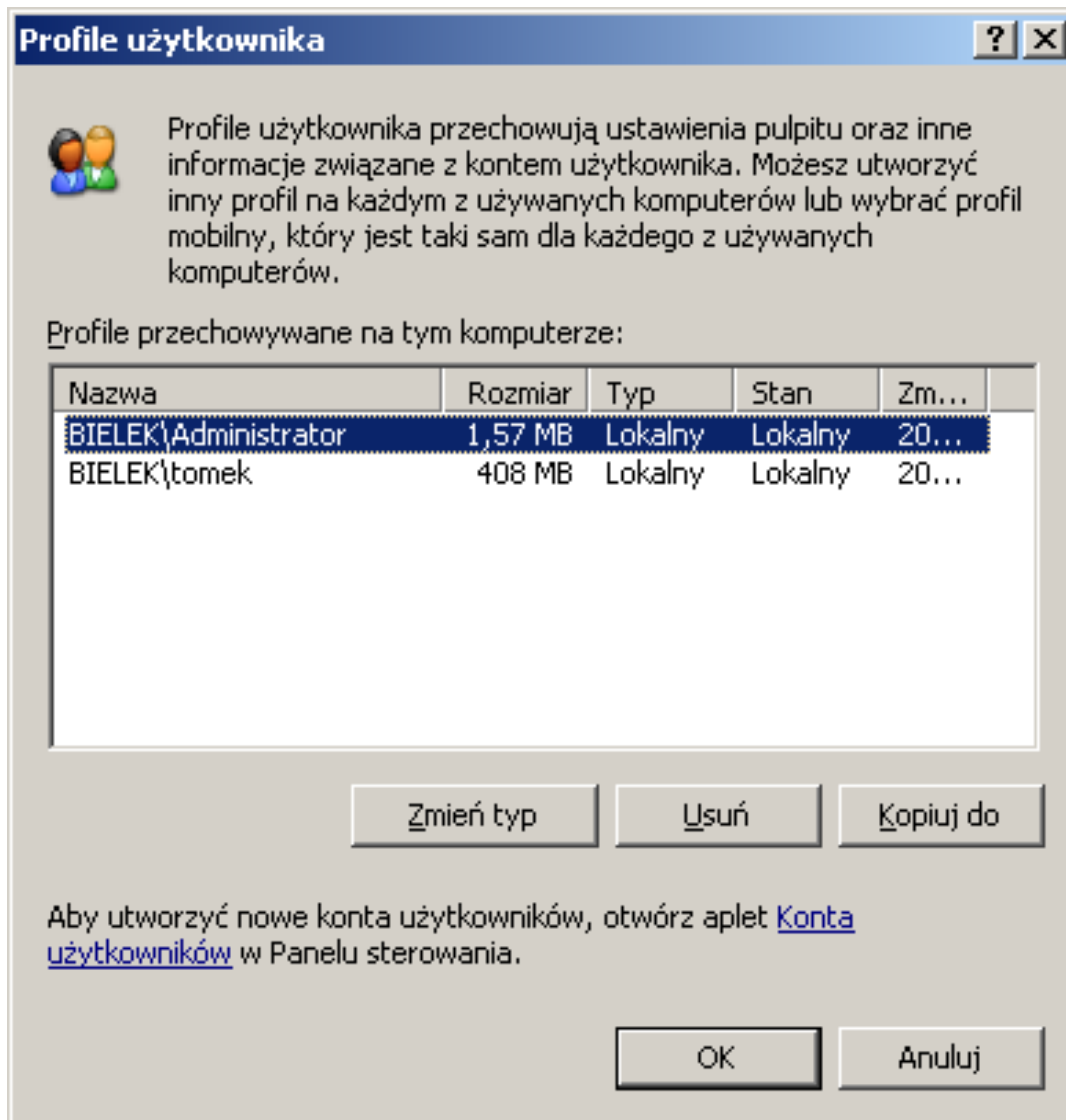
Jest to konto użytkownika, który nie dysponuje stałym kontem na komputerze lub w domenie. Umożliwia innym osobom korzystanie z komputera, nie zezwalając jednocześnie na dostęp do prywatnych plików użytkowników. Osoby używające konta gościa nie mogą instalować oprogramowania ani sprzętu, nie mogą zmieniać ustawień ani tworzyć haseł. Konto gościa musi zostać włączone, aby można było z niego korzystać.

# Profile sprzętowe – Co to takiego?

Profile sprzętowe w starszych wersjach systemu Windows (np. XP) dawały możliwość dostosowania profilu do naszych potrzeb.

Oznacza to, że mieliśmy możliwość wyłączenia pewnych, „niepotrzebnych” nam aplikacji w danym profilu.

Mogliśmy ustawiać pulpit, sieć oraz pogramy.



# Przykład?

Wyobraź sobie, że jesteś DJ'em amatorem.

Twój laptop używany jest na co dzień do nauki, rozrywki, itd.

Pomimo to, podczas wykonywania zlecenia potrzebujemy tylko programy przeznaczone do odtwarzania i przerabiania muzyki.

# Windows XP

**W Windows XP mieliśmy taką możliwość!**

**W Panelu sterowania (zakładka „sprzęt”) mogliśmy skonfigurować profile według swoich potrzeb.**

**Oznacza to, że pewne programy/sprzęty mogły zostać dezaktywowane a inne aktywowane automatycznie tylko na tym profilu.**

# Co dalej?

Po utworzeniu profilu sprzętowego powinieneś aktywować i dezaktywować urządzenia przy pomocy Menedżera urządzeń. Ustalisz w ten sposób urządzenia dostępne dla danego profilu sprzętowego. Aby zarządzać profilami sprzętowymi: 1. Wybierz Start/Panel sterowania/System. 2. W zakładce Sprzęt kliknij Profile sprzętu. 3. Zaznacz aktualny profil sprzętu. Kliknij przycisk Kopiuj, aby zduplikować profil. 4. Uruchom ponownie komputer wybierając nowo utworzony profil sprzętowy. 5. Uruchom menedżera urządzeń i dezaktywuj żądane urządzenia wybierając właściwości urządzenia, a następnie opcję Nie używaj tego urządzenia w bieżącym profilu (wyłącz).

Jeśli zdefiniowałeś kilka profili sprzętowych, powinieneś określić, który z nich będzie profilem domyślnym używanym przy każdorazowym starcie komputera. Optymalnym rozwiązaniem wydaje się wybór profilu sprzętowego przy każdym uruchamianiu systemu Windows. Stosowną opcję konfiguracyjną znajdziesz w znanym Ci już oknie Profile sprzętu.





# Zalety?

Stosując możliwość utworzenia profilu odciążamy procesor, który nie musi sterować wieloma aplikacjami uruchamianymi automatycznie wraz z włączeniem komputera i pracującymi przez cały czas w tle.

Daje nam to większą płynność pracy komputera.

# Źródła

- [http://greszata.pl/soisk/klasa\\_1/4\\_konfiguracja\\_i\\_zarządzanie\\_systemem\\_windows/71\\_72\\_profile\\_uzytkownika\\_w\\_windows.html](http://greszata.pl/soisk/klasa_1/4_konfiguracja_i_zarządzanie_systemem_windows/71_72_profile_uzytkownika_w_windows.html)
- [https://docs.microsoft.com/en-us/previous-versions/windows/it-pro/windows-server-2003/cc738303\(v=ws.10\)](https://docs.microsoft.com/en-us/previous-versions/windows/it-pro/windows-server-2003/cc738303(v=ws.10))
- <http://www.soisk-me.pl/klasa-ii-windows/konta-uzytkownikow>
- <https://www.poradykomputerowe.pl/sprzet-komputerowy/profile-sprzetowe-w-windows-xp.html>